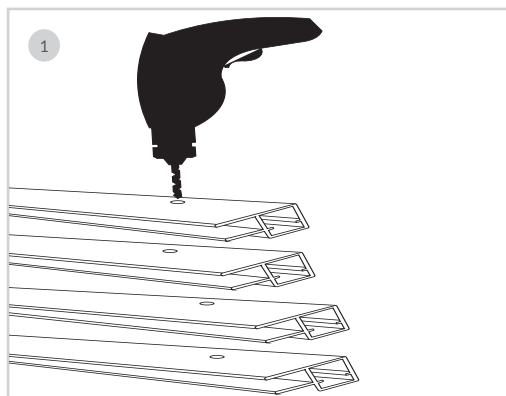


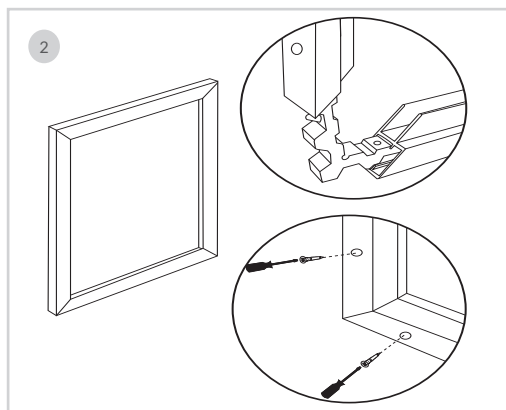
## ZESTAW ELEMENTÓW

- 2x rama moskitiery (1),
- 4x prowadnica specjal (2),
- 4x narożnik (3).



## NAWIERCANIE PROWADNIC

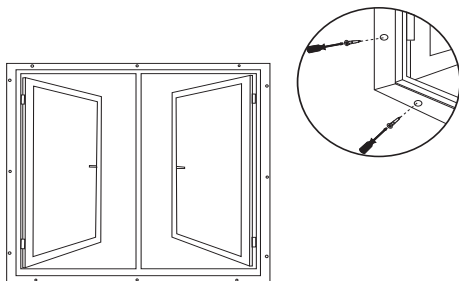
Zaznaczamy i nawiercamy otwory w prowadnicach. Dolne i górne otwory powinny znajdować się w odległości od 100 mm do 150 mm od krawędzi prowadnic. Pozostałe otwory nawiercamy równomiernie na całej długości prowadnicy z odstępami od 450 do 500 mm. Nawiercone otwory w tylnej płaszczyźnie prowadnicy, powinny mieć średnicę zależną od wielkości użytych wkrętów montażowych. Zalecana średnica otworu w przedniej płaszczyźnie prowadnicy – 10 mm.



## ŁĄCZENIE PROWADNIC

Prowadnice łączymy za pomocą dołączonych narożników z wkrętem dociskowym.

3

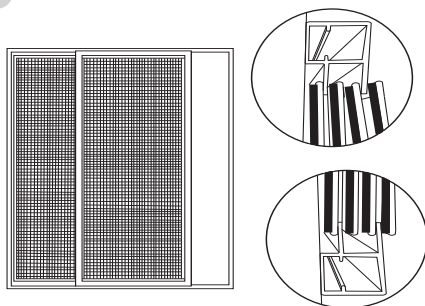


## MONTAŻ PROWADNIC

Zaznaczamy rozstaw prowadnic na ramie. Nawiercamy otwory (rodzaj wkrętów należy dobrać w zależności od rodzaju podłoża).

Montujemy prowadnice do ramy za pomocą wkrętów.

4

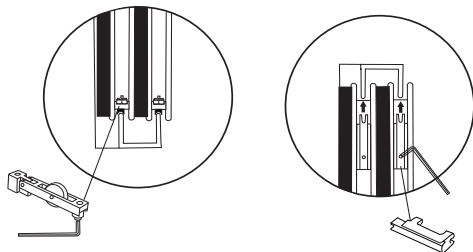


## MONTAŻ MOSKITIER

Montujemy ramę moskitiery według schematu. Wsuwamy ramę moskitiery w górną prowadnicę. Następnie umieszczamy rolki jezdne z regulacją (znajdujące się w dolnej części ramy moskitiery) na dolnej prowadnicy.

Z drugim skrzydłem postępujemy podobnie.

5



## REGULACJA MOSKITIER

Regulujemy ułożenie moskitier w celu uzyskania prawidłowej pracy skrzydła za pomocą wkręta dociskowego rolki jezdnej.

Blokujemy skrzydło za pomocą plastikowego elementu prowadzącego znajdującego się w górnej części skrzydła.